

# CTX 3030

*Будущее Ваших Открытий*

TREASURE



FBS 2 Smartfind 2   Wi-Stream

*World's Best Metal Detection Technologies*

  
**MINELAB**  
[www.minelab.com](http://www.minelab.com)



# СТХ 3030

**Водонепроницаемый детектор СТХ 3030, предназначенный для поиска СОКРОВИЩ, демонстрирует превосходные эксплуатационные характеристики на местности любого типа.**

Находите исторические ценности с помощью самого точного на сегодняшний день детектора. Благодаря полноцветному ЖК-дисплею и усовершенствованной технологии дискриминации и трассировки целей Вы сможете обнаружить больше ценных находок – на грунте любого типа, даже на очень замусоренных участках.

Вы можете свободно использовать модуль беспроводной передачи аудиосигнала, универсальный встроенный динамик или наушники.

Эксклюзивный интегрированный GPS-навигатор Minelab позволит Вам прокладывать маршрут к выбранным участкам, а также записывать информацию о местоположении находок. Переносите информацию о своих находках в Google Maps с помощью приложения XChange 2 для ПК.

С пятью предустановленными режимами поиска и множеством автоматических функций детектор прост в эксплуатации и подходит даже новичкам – просто включите его и приступайте к поиску. Перейти к дополнительным функциям, предусмотренным для опытных кладоискателей, также очень просто – необходимо лишь нажать кнопку.

**Благодаря непревзойденным характеристикам СТХ3030 Вы познаете Будущее Ваших Открытий!**

«Учитывая потребности рынка, компания Minelab разработала детектор, который сочетает в себе передовые технологии, широкие функциональные возможности и универсальность использования – словом, все то, о чем приходилось только мечтать».

Кладоискатель – США



«Балансировка грунта на данном детекторе просто превосходна – лучше, чем на всех предыдущих моделях FBS. На мой взгляд, это лучший детектор, который мне доводилось использовать с катушкой данного диаметра».

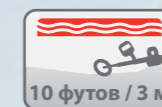
Кладоискатель – США



«С первого взгляда детектор СТХ 3030 производит сильное впечатление своим внешним видом, и как только Вы начнете работать с ним, Вы сразу почувствуете уникальный потенциал этого устройства».

Детектор СТХ 3030 отлично подходит для поисков монет и реликвий – он превосходно различает цели, предоставляя значительный объем визуальной информации. Работать с таким детектором – одно удовольствие».

Кладоискатель – Австралия



FBS 2

Smartfind 2

GPSi

Wi-Stream

Задний динамик

Разъем USB

Кнопка для определения точного местонахождения цели

Цветной ЖК-дисплей

Удобная рукоятка

11-дюймовая катушка (СТХ 11)

Штанга из углеродного волокна

Настраиваемый подлокотник

Наушники (KOSS UR30)

Разъем для наушников

Беспроводной модуль (WM 10)

Встроенный динамик

¼-дюймовый модуль для подключения наушников

Блок батарей

## Основные характеристики

- Водонепроницаемость**  
С помощью этого универсального детектора Вы можете осуществлять поиск СОКРОВИЩ на любой местности. Детектор СТХ 3030 оснащен водонепроницаемым\* корпусом, так что Вы можете обнаруживать цели как на суше, так и под водой на глубине до 10 футов (3 м).
- Беспроводная передача аудиосигнала**  
Теперь, когда провод от наушников не тянется к детектору, Вы сможете почувствовать себя более свободно во время поиска. Благодаря беспроводному модулю WM 10 Вы можете воспользоваться встроенным динамиком, наушниками, которые входят в комплект поставки, либо другими наушниками по своему усмотрению.
- Уникальный алгоритм дискриминации FeCo**  
Благодаря настраиваемым профилям тона ID, а также уникальному алгоритму обнаружения целей по содержанию в них железа (Fe) и их проводимости (Co), Вы можете обнаруживать нужные цели, в то время как сигнал от остальных целей будет приглушен. Функции «Трассировка цели» и «Разделение целей» помогают обнаруживать одновременно несколько целей, что еще более повышает точность результатов поиска.
- Полноцветный дисплей**  
На полноцветном ЖК-дисплее отображается больше информации о цели, чем когда-либо ранее, и это существенно расширяет возможности дискриминации детектора СТХ 3030.
- GPS-навигация**  
С помощью Экрана соответствий и Средства навигации Вы сможете отслеживать места, где Вы были ранее и куда направляетесь в данный момент.
  - GeoTrails отображают уже обследованную местность.
  - WayPoints обозначают точки интереса.
  - FindPoints обозначают места находок.
  - GeoHunts хранят информацию обо всем маршруте поиска.
- Отслеживание маршрутов на карте с помощью ПК (Google Maps)**  
Загружайте информацию о параметрах детектора и местоположения находок на свой ПК с помощью программы XChange 2. Добавляйте текстовые комментарии и фотографии своих находок, группируйте их по категориям. Просматривайте местоположения находок с помощью Google Maps. Вы также можете загружать данные на свой детектор для повторного проведения поисков на ранее обследованной местности.
- Быстрые меню (и интеллектуальные функции)**  
Быстрые меню обеспечивают простой доступ к настройкам, которые Вы можете изменять прямо во время работы. Интеллектуальные функции (чувствительность, отстройка от помех, аудио, баланс грунта) и настраиваемая пользовательская кнопка позволяют быстро регулировать наиболее часто используемые параметры, не приостанавливая поиск.
- Эргономичный дизайн**  
Конструкция детектора отлично сбалансирована: основной вес приходится на батарею, расположенную позади подлокотника, что обеспечивает удобство использования устройства. Вы можете настроить детектор в полном соответствии со своими предпочтениями.
- Многоязыковая поддержка**  
Вы можете выбрать один из 9 языков: английский, французский, немецкий, итальянский, польский, португальский, русский, испанский или турецкий.
- Основные технологии**
  - FBS 2 – это технология, использующая многочастотный сигнал для поиска целей и передачи данных с катушки на детектор, что позволяет обнаруживать большее количество целей на участках с неоднородным составом грунта.
  - Технология Smartfind 2 использует алгоритм цифровой обработки сигнала и точной дискриминации FeCo, выдавая цветовую информацию о цели и обеспечивая наилучшие результаты ее обнаружения.
  - Технология GPSi демонстрирует чрезвычайно высокую чувствительность и записывает информацию о местоположении цели на местности.
  - Технология Wi-Stream обеспечивает быструю передачу аудиосигнала через беспроводное соединение без потери качества.

\*Стандартные наушники, съемный модуль для подключения наушников и модуль WM 10 не являются водонепроницаемыми. WM 10 входит только в стандартный комплект. Предлагается в качестве принадлежности для начального комплекта.



# Познайте историю с

# СТХ 3030

# и регистрируйте свои находки!

500 до н.э. 200 до н.э. 1000 н.э.



## Сокровища Римской империи

Земли Римской империи простирались через всю Европу, охватывая также Ближний Восток и Северную Африку. В современном мире многие сферы жизни продолжают отражать непосредственное влияние культуры этой великой империи – от языка до права, от государственного устройства до торговли.

На закате эпохи правления римских императоров люди, беспокоясь о сохранности своих ценностей (как небольших, так и крупных), прятали их в самом надежном из доступных мест – под землей. Часто владельцы так и не возвращались за своими кладами, поэтому многочисленные предметы, представляющие собой наследие римлян, на долгие века остались покоиться под землей, ожидая дня, когда они снова будут обретены и приоткроют страницы древней истории.

1500 н.э. 1600 н.э. 1650 н.э.



Показан реальный размер (100%)

1745 н.э. 1862 н.э. 1948 н.э.



## Артефакты времен Гражданской войны в США

Удивительно, что на уже исследованных полях сражений в южных штатах удалось обнаружить столько артефактов...

Каждая из этих пуль времен Гражданской войны дала осечку, поэтому пулю нужно было извлечь из ствола винтовки. Обычно это делалось с помощью винта с резьбой, специального штопора или другого приспособления, прикрепленного к шомполу. Каждая из этих пуль по-своему уникальна. На некоторых из них заметны крупные отверстия, оставленные винтом, характерные нарезки, множественные отверстия или глубокие вмятины – все это делает коллекцию особенно интересной.

Каждый день дает кладоискателям шанс приоткрыть очередную страницу истории...

Для многих кладоискателей место находки часто не менее важно, чем сама находка. Первые исследователи рисовали карты и схемы местности, которые помогали им в поисках. Времена, когда географические карты рисовались вручную, остались далеко позади, и теперь в распоряжении кладоискателей имеются современные устройства GPS-навигации – они просты в эксплуатации и отличаются высокой точностью.

Устройства GPS-навигации позволяют прокладывать путь к тому или иному месту и отмечать на маршруте различные точки интереса. С детектором СТХ 3030 Вам больше не потребуется отдельное портативное GPS-устройство. Теперь определение маршрута, запись информации о находках и нанесение на карту тех или иных объектов осуществляется с помощью технологии GPSi и программы XChange 2.



«Благодаря способности детектора СТХ 3030 обнаруживать под катушкой сразу несколько целей мне не раз удавалось извлекать из грунта монеты на очень замусоренных участках».

Кладоискатель – США

На протяжении веков драгоценности и сокровища оставались в центре всеобщего внимания: их создавали, ими восхищались, их дарили, теряли, их похищали. Многие отважные исследователи вели поиски исторических ценностей – часто безрезультатно. И несмотря на бесчисленные истории о невероятных находках – от монет древних императоров до военных артефактов – земля все еще таит в себе множество сокровищ.

Сегодня кладоискатель располагает намного более обширными возможностями для поиска следов прошлого – благодаря детектору СТХ 3030. Его усовершенствованные функции

дискриминации, в основе которых лежат технологии FBS 2 и Smartfind 2, позволяют обнаруживать монеты и реликвии даже на тех участках, которые уже были однажды обследованы другими кладоискателями.



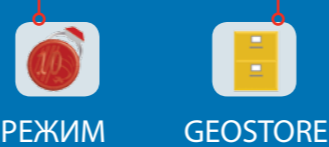
«Работа детектора действительно впечатляет! С функцией «Трассировка цели» Вы можете достичь того, что ранее казалось просто невозможным! Так, мне удалось обнаружить монету, которая залегала в земле под гвоздем, вдвое превосходящим ее по массе. Две цели сразу! Невероятно!»

Кладоискатель – Соединенное Королевство

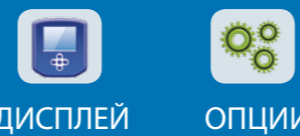
Вы можете работать с любым из 10 настраиваемых режимов поиска. Для пяти из этих режимов заданы предварительные настройки, так что Вы сразу можете приступить к поиску (Монеты, Пляж, Реликвии, Серебро и Парк). Для каждого режима поиска предусмотрены два настраиваемых образца дискриминации.

Настраивайте экран определения и экран соответствий для отображения нужной Вам информации. (например, большая панель идентификации, средство навигации, панель чувствительности и GPS-координаты).

### ГЛАВНОЕ МЕНЮ



РЕЖИМ GEOSTORE



ДИСПЛЕЙ ОПЦИИ

Простота доступа и сортировки информации о маршрутах поиска и местоположениях облегчает ее использование на местности. Просматривайте нужные данные и прокладывайте маршрут к сохраненным WayPoints, FindPoints и GeoHunts.

Отрегулируйте детектор наиболее удобным для Вас образом, выбрав соответствующие настройки. (например, Беспроводной, Подсветка, GPS, Местоположение, Часовой пояс и Единицы измерения).



# ИДЕНТИФИЦИРУЙТЕ...

Предназначенная для быстрого принятия или отклонения обнаруженной цели, функция **Идентификации** сэкономит Ваше время и усилия!

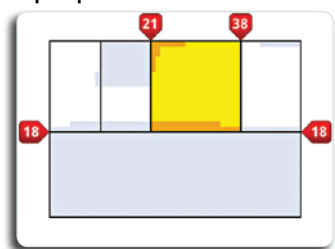
При редактировании образцов дискриминации Вы можете выбрать один из четырех предлагаемых размеров рамки. Используйте тонкую рамку для точного определения местоположения цели, а грубую рамку – для получения быстрых результатов «на ходу». Отредактированные образцы автоматически сохраняются для текущего режима поиска. Вы также можете выбрать функцию автоматической дискриминации (принять/отклонить цель), чтобы быстро отредактировать образец, используя различные цели в качестве примеров.

## Трассировка цели



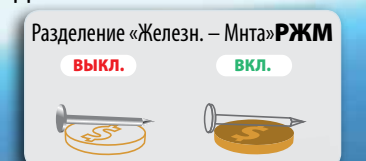
Функция «Трассировка цели» несколько раз в секунду обновляет информацию о цели, что позволяет лучше оценить цель визуально. При обнаружении нескольких целей одновременно они отображаются на экране в виде цветных точек или полосок, так что каждый кладоискатель сможет почувствовать себя экспертом своего дела. Во время поиска или точного определения местоположения цели Вы можете выбрать, будет ли данная функция задействована или отключена.

## Профиль тона ID



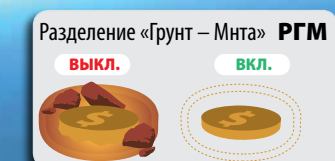
Выберите и отрегулируйте частоту порогового тона по своему усмотрению, чтобы Вы могли отчетливо различать нужные сигналы от целей, которые прошли дискриминацию, прежде чем решите их выкапывать. Вы можете выбрать одну из восьми настроек профиля тона ID. Отклики аудиосигнала могут быть сопоставлены с образцами дискриминации FeCo для обеспечения максимальных функциональных возможностей детектора.

## Разделение «Железн. – Мнта»



Данная функция разделяет сигналы от железосодержащих целей и сигналы от целей, которые с высокой долей вероятности могут оказаться монетами. Это помогает, например, обнаруживать монеты, залегающие вблизи железосодержащих предметов. Найдите сокровища, которые другим кладоискателям отыскать не удалось!

## Разделение «Грунт – Мнта»



Данная функция разделяет сигналы от грунта и сигналы от целей, которые с высокой долей вероятности могут оказаться монетами. Это помогает, например, обнаруживать монеты в условиях существенных фоновых помех. Эта функция значительно повышает стабильность сигнала, исходящего от крупных целей в минерализованном грунте.

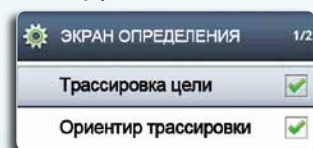
# НАХОДИТЕ...

Во время **поиска** на экране отражается вся информация о цели, необходимая для поиска **наибольшего количества кладов**, – Вы точно ничего не пропустите!

Цветной дисплей, цифровая индикация содержания железа (Fe) и проводимости (Co), цифровая индикация глубины, а также панель чувствительности – все эти характеристики детектора придадут Вам уверенность при поиске целей на ранее обследованных или сильно замусоренных участках. Вы можете быстро переключаться между двумя образцами дискриминации (P1 или P2) для каждого режима поиска. Кроме того, активная трассировка цели позволяет визуально отслеживать информацию о цели в реальном времени. Для точного определения местоположения цели воспользуйтесь функцией «Ориентир трассировки».



## Быстрое меню обнаружения



## Примеры трассировки цели



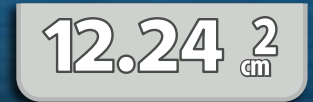
Монеты с низкой и высокой проводимостью

Монета с высокой проводимостью и железосодержащий мусор

Монета с низкой проводимостью и железосодержащий мусор

Хаотичный след от цели, указывающий на покрытые ржавчиной сторонние предметы

## Номер идентификации цели/глубина



## Вкл./Выкл.

С помощью данной кнопки можно также выбрать язык или выполнить сброс параметров детектора на заводские настройки.



## Чувствительность

Режимы ручной и автоматической настройки чувствительности обеспечивают максимальную глубину обнаружения при работе на грунте любого типа.



## Отстройка от помех

Ручная и автоматическая отстройка от помех снижает уровень фоновых помех. Благодаря этой функции Вы сможете лучше различать слабые сигналы от целей.

# СТ X 3030

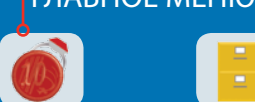
1500 н.э. 1600 н.э. 1650 н.э.



Вы можете работать с любым из 10 настраиваемых режимов поиска. Для пяти из этих режимов заданы предварительные настройки, так что Вы сразу можете приступить к поиску (Монеты, Плаж, Реликвии, Серебро и Парк). Для каждого режима поиска предусмотрены два настраиваемых образца дискриминации.

Настраивайте экран определения и экран соответствий для отображения нужной Вам информации (например, большая панель идентификации, средство навигации, панель чувствительности и GPS-координаты).

## ГЛАВНОЕ МЕНЮ



## РЕЖИМ



## ДИСПЛЕЙ



## ГЕОSTORE



## ОПЦИИ



Простота доступа и сортировки информации о маршрутах поиска и местоположениях облегчает ее использование на местности. Просматривайте нужные данные и прокладывайте маршрут к сохраненным WayPoints, FindPoints и GeoHunts.

Отрегулируйте детектор наиболее удобным для Вас образом, выбрав соответствующие настройки (например, Беспроводной, Подсветка, GPS, Местоположение, Часовой пояс и Единицы измерения).

# ОТМЕЧАЙТЕ НА КАРТЕ...

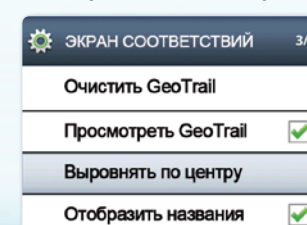
Когда Вы захотите проверить местоположение клада или какая местность была обследована, **экран с картами** покажет Вам путь – и Вам не нужен **отдельный GPS!**

Функция GeoTrail отображает пройденный Вами маршрут, и с ней Вы никогда не потеряете время, обследуя один и тот же участок дважды. Используйте WayPoints и FindPoints, чтобы создать собственную карту сокровищ. Вы можете быстро переключаться между уровнями увеличения (10 x 10, 20 x 20, 100 x 100), получая как общий, так и детальный обзор местности. Информация о дискриминации целей FeCo также может быть выведена на дисплей, чтобы Вы могли производить поиск целей, одновременно отслеживая маршрут. Для удобства просмотра сведения карты можно выводить на дисплей или отключать.

## Экран соответствий



## Быстрое меню карты

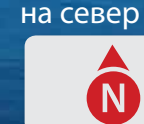


## Средство навигации



Используйте средство навигации, чтобы проложить маршрут к очередному участку, который Вы хотите обследовать. Для этого Вам не понадобится отдельное GPS-устройство. Используйте индикаторы направления и расстояния, чтобы определить место, где Вы завершили поиски днем ранее, на прошлой неделе или даже в прошлом году. Прокладывайте маршрут к WayPoints, которые Вы создали с помощью сервиса Google Maps и загрузили на свой детектор. Возвращайтесь к отмеченной ранее FindPoint, чтобы продолжить поиски сокровищ.

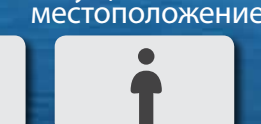
## Указатель на север



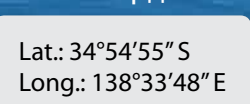
## Точка GPS



## Текущее местоположение



## GPS-координаты



## Баланс грунта

Улучшенная возможность обнаруживать цели на участках с сильно минерализованным грунтом. Кроме того, даже в таких условиях Вы можете осуществлять поиск на большей глубине.



## Аудио

Опции порогового тона и громкости помогают оптимизировать настройки аудиосигнала в соответствии с Вашими предпочтениями и условиями поиска.



## Пользователь

Задавайте собственные настройки многих функций и создавайте «ссылки» на избранные параметры.

# СОХРАНЯЙТЕ...

С помощью функции **«Сохранить»** Вы сможете регистрировать местоположение своих находок и всю историю поиска кладов!

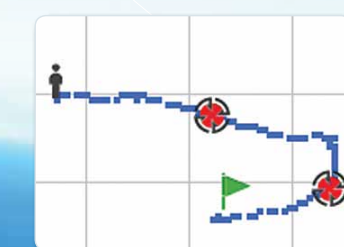
WayPoints используются в качестве меток местоположений, облегчая путь к тем или иным участкам. В FindPoints хранится информация о местоположении, детекторе и цели – все, что нужно для поиска сокровищ. Записывайте всю информацию о маршруте поиска как GeoHunt, чтобы воспользоваться ею позже. Вы можете загружать все записанные данные на ПК и просматривать их с помощью сервиса Google Maps и приложения XChange 2.

## WayPoint



WayPoints используются так же, как и на других GPS-устройствах. WayPoint хранит координаты места и информацию о времени. Вы можете использовать WayPoints, чтобы отмечать различные точки интереса и прокладывать маршрут к местности, где Вы хотите проводить поиск. В детекторе могут храниться до ста WayPoints.

## GeoTrail



Функция GeoTrail отслеживает маршрут Ваших поисков цветной линией на экране соответствий. С ней Вы можете быть уверены, что не пропустите ни одного намеченного участка. Линия GeoTrail изменяет цвет, если Вы сохраните ее как часть GeoHunt.

## FindPoint



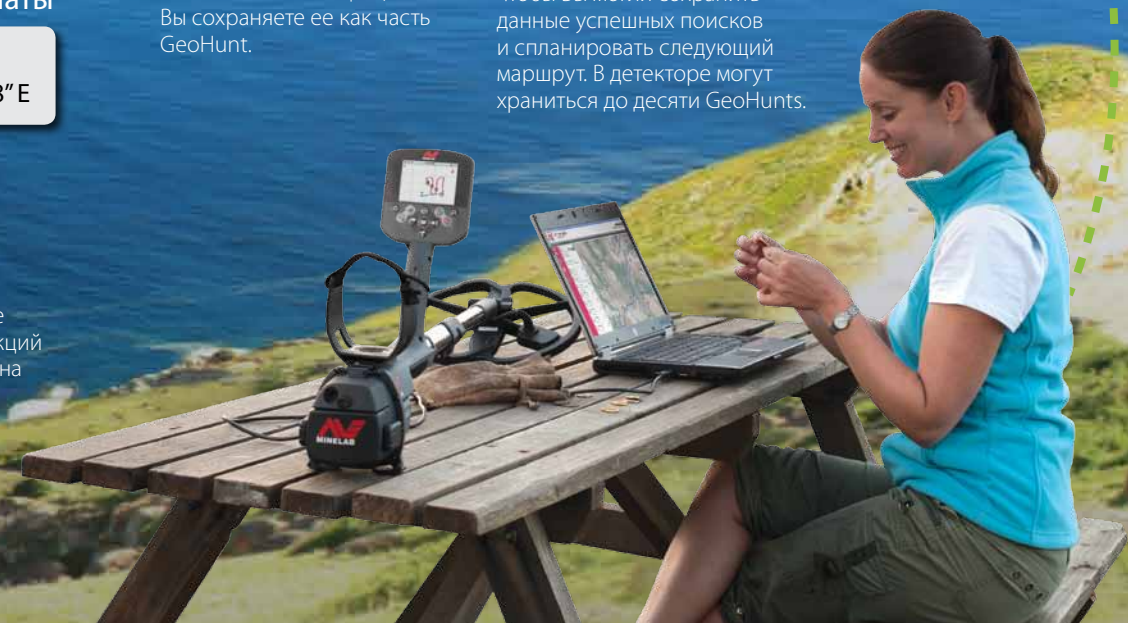
FindPoints заключают в себе всю необходимую информацию о Ваших находках. Данные, хранящиеся в FindPoint, включают информацию WayPoint и информацию о целях и настройках детектора, актуальных на момент обнаружения цели. В детекторе могут храниться до ста FindPoints.

## GeoHunt



GeoHunt включает данные GeoTrail, а также WayPoints и FindPoints, которые Вы отметили на своем пути. Информация GeoHunt отображается на экране соответствий и может быть перенесена в Google Maps, чтобы Вы могли сохранить данные успешных поисков и спланировать следующий маршрут. В детекторе могут храниться до десяти GeoHunts.

Наносите на избранные места находок цветные метки с помощью приложения XChange 2.





# XChange 2

Your Detecting Connection

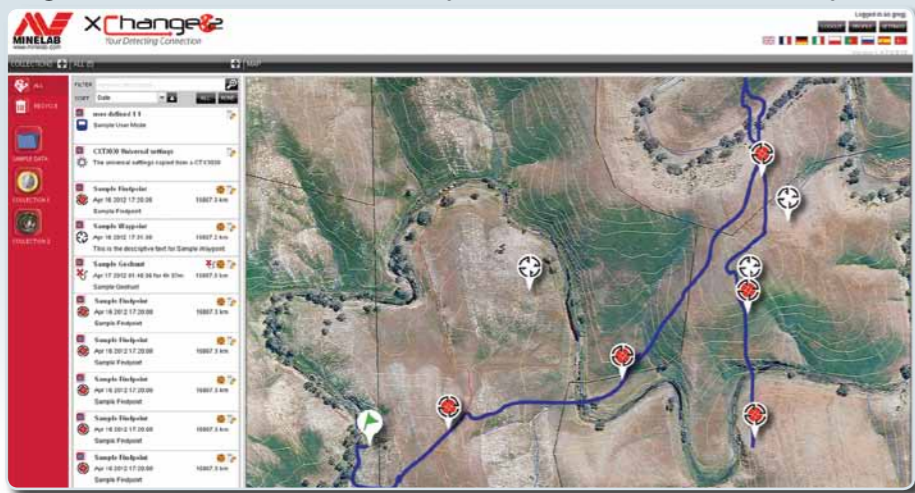
Теперь Вы можете легко вести учет своих находок с помощью персонального компьютера (ПК). Программа XChange 2 позволяет хранить и накапливать информацию о находках, настройках детектора и координатах целей. Эта информация также может быть отображена в Google Maps. Еще никогда не было так просто отслеживать свои находки и планировать маршруты предстоящих поисков.

Подключив детектор CTX 3030 к программе XChange 2, Вы можете передавать WayPoints, FindPoints и GeoHunts с детектора на компьютер и наоборот (чтобы воспользоваться Google Maps, Вам необходимо подключиться к сети Интернет). Все Ваши персональные данные надежно хранятся на компьютере, оставаясь недоступными для других пользователей сети Интернет.

- Добавляйте текстовые комментарии и фотографии своих находок и/или маршрутов поиска. Всю важную информацию теперь можно хранить в одной программе, установленной на компьютере.
- Сортируйте цели на картах по категориям и присваивайте им цветовую маркировку, распределяя по папкам коллекции. Вы можете создать неограниченную по размерам базу данных, содержащую информацию о находках, которой Вы сможете воспользоваться в любой момент.
- Создавайте новые WayPoints для навигации к точкам интереса, где Вы хотите проводить поиск.
- Редактируйте, переименовывайте и загружайте на свой детектор CTX 3030 файлы с информацией о его настройках, а также о находках и местоположениях – это поможет Вам в дальнейших поисках.


Функциональные возможности программы XChange 2 ограничиваются только лишь Вашим воображением. Перейдите на новый уровень планирования своих поисков, отслеживая тенденции последних находок и определяя места, где высока вероятность обнаружения кладов. Вы также можете делиться с друзьями не только информацией о находках, но и настройками детектора.

XChange 2 навсегда изменит Ваше представление о поисках сокровищ!



«Я тестировал различные возможности программы XChange 2 и должен признать, что она произвела на меня сильное впечатление! Думаю, эта программа будет полезна всем кладоискателям – как начинающим, так и профессионалам – которые хотят зафиксировать точное местоположение своих предыдущих находок.»

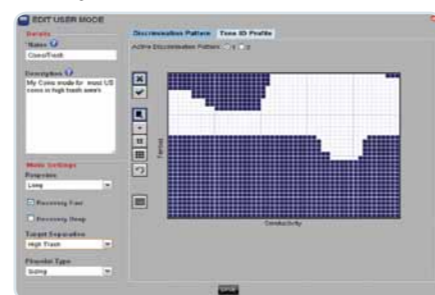
С данной программой Вы сможете настраивать режим поиска, редактировать образец дискриминации, а также присваивать ему имя перед загрузкой на детектор. Это потрясающе!

Кладоискатель – Австралия 

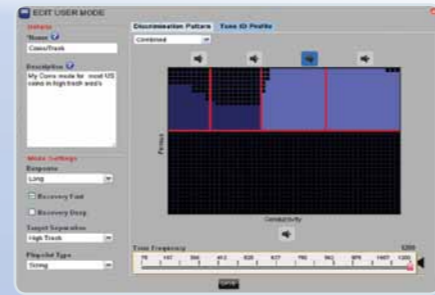
Добавление информации о FindPoint



Редактирование образцов дискриминации



Редактирование профилей тона ID



Редактирование универсальных настроек



Программа XChange 2 предоставляется бесплатно на компакт-диске с каждым детектором CTX 3030; Вы также можете бесплатно загрузить ее, посетив веб-страницу [www.minelab.com/apps](http://www.minelab.com/apps).

«Беспроводной модуль работает великолепно! Сигнал остается отчетливым даже на малой громкости.»

Кладоискатель – Австралия 

## Основные технологии

В детекторе CTX 3030 используется современная электроника и технология обработки сигнала, в результате чего Вы получаете намного больше информации о цели, чем на других детекторах.



С лучшими в мире технологиями FBS 2, Smartfind 2, GPSi и Wi-Stream компания Minelab открывает новый уровень работы металлодетекторов.

### FBS 2

Технология FBS 2 объединяет многочастотную передачу сигнала FBS в виде прямоугольной волны (1,5–100 кГц) и цифровой канал связи между катушкой и детектором. Специальная калибровка катушек и электроники детектора позволяет анализировать сигнал с особой тщательностью и более точно определять местоположение целей.

### Smartfind 2

Технология Smartfind 2 существенно улучшает параметры дискриминации FeCo, что позволяет анализировать и отображать на полноцветном ЖК-дисплее информацию о содержании в цели железа (Fe), а также о ее проводимости (Co). Сверхбыстрые микроконтроллеры обрабатывают цифровой сигнал, значительно улучшая разделение целей.

### Модуль беспроводной передачи аудиосигнала WM 10\*

Вы можете выбрать любую из трех опций подключения беспроводной аудиогарнитуры:

- Воспользоваться встроенным динамиком, расположенным на модуле WM 10
- Подсоединить к ¼-дюймовому разьему на модуле WM 10 наушники, которые входят в комплект поставки
- Подсоединить к ¼-дюймовому разьему на модуле WM 10 другие наушники по своему усмотрению

### Аудиогарнитура детектора CTX 3030

Вы можете выбрать одну из четырех опций подключения проводной аудиогарнитуры:

- Воспользоваться встроенным динамиком, расположенным непосредственно на детекторе
- Подсоединить наушники, которые входят в комплект поставки, к ¼-дюймовому разьему на модуле для подключения наушников
- Подсоединить другие наушники к ¼-дюймовому разьему на модуле для подключения наушников
- Извлечь стандартный модуль для подключения наушников и подсоединить водонепроницаемые наушники к водонепроницаемому разьему

\*Входит только в стандартный комплект. Предлагается в качестве принадлежности для начального комплекта.

^ Доступны в качестве принадлежности.

## Будущее Ваших Открытий

### GPSi

Технология GPSi использует высокопроизводительный модуль GPS-навигации u-blox, который позволяет объединять данные местоположения и времени с информацией о цели и настройках детектора. Все эти данные хранятся в файлах WayPoint, FindPoint и GeoHunt, совместимых с программой XChange 2.

### Wi-Stream

Технология Wi-Stream использует эффективный энергосберегающий алгоритм передачи аудиосигнала, в результате чего задержка аудиосигнала при его передаче с детектора CTX 3030 на модуль WM 10 составляет менее 10 мс и становится неощутимой для органов слуха. Благодаря использованию нескольких каналов данная технология обеспечивает надежную связь при максимальном качестве звука.

## Обновления программного обеспечения

Используя CTX 3030, Вы можете обновлять программное обеспечение детектора. Чтобы загрузить его последнюю версию, просто подключитесь к сети Интернет и XChange 2.

Ожидайте новых разработок компании Minelab!





	<b>Начальный комплект</b> (часть # 3228-0102)	<b>Стандартный комплект</b> (часть # 3228-0101)
<b>Обзор</b>	Многочастотный детектор для поиска СОКРОВИЩ, демонстрирующий превосходные эксплуатационные характеристики, с усовершенствованной функцией дискриминации FeCo, интегрированным GPS-навигатором и опцией подключения беспроводной аудиогарнитуры, а также с прочным водонепроницаемым корпусом (степень защиты IP68), рассчитанным на работу на глубине до 10 футов (3 м).	
<b>Режимы поиска</b>	10 полностью настраиваемых режимов, в том числе 5 предустановленных (Монеты, Пляж, Реликвии, Серебро и Парк) 2 режима для точного определения местонахождения цели (Нормальный и Размер)	
<b>Образцы дискриминации</b>	20 полностью настраиваемых образцов (по 2 на каждый режим поиска)	
<b>Тип дискриминации</b>	Улучшенная цветовая дискриминация (35 Fe x 50 Co = 1750 сегментов), трассировка цели, ориентир трассировки, профили тона ID, разделение цели («Железн. – Мнта» и «Грунт – Мнта»), курсоры «Принять»/«Отклонить»	
<b>Компенсация грунта</b>	Автоматическая компенсация и автоматическая балансировка грунта	
<b>Отстройка от помех</b>	Автоматическая и ручная (11 каналов)	
<b>Пороговый тон</b>	Настройка уровня (1–50), настройка частоты (1–30)	
<b>Чувствительность</b>	Автоматическая и ручная (1–30)	
<b>Дисплей</b>	Полноцветный ЖК-дисплей с подсветкой и настраиваемой яркостью (1–10)	
<b>Стандартная катушка (CTX 11)</b>	11-дюймовая водонепроницаемая DD-катушка	
<b>Опции аудио</b>	Встроенный динамик, стандартный ¼-дюймовый разъем (не является водонепроницаемым), специальный водонепроницаемый разъем (только для наушников Minelab)	
<b>Модуль беспроводной передачи аудиосигнала (WM 10)</b>	Нет (доступен в качестве принадлежности)	Да (входит в комплект поставки детектора)
<b>Наушники</b>	KOSS UR30 (100 Ом), входят в комплект поставки детектора (не являются водонепроницаемыми)	
<b>Батареи (литий-ионные)</b>	Да (с устройством для ускоренной подзарядки). Автомобильный адаптер 12 В входит только в стандартный комплект	
<b>Батареи (8 x AA)</b>	Нет (доступны в качестве принадлежности)	Да (входят в комплект поставки детектора <sup>Λ</sup> )
<b>Длина</b>	Мин. 37 дюймов (940 мм) – макс. 55,3 дюйма (1405 мм)	
<b>Вес</b>	5,20 фунтов (2,36 кг) с блоком литий-ионных батарей	
<b>Подключение к ПК</b>	XChange 2 (через разъем USB), совместимость с Windows XP, Vista и 7	
<b>Основные технологии</b>	FBS 2, Smartfind 2, GPSi, Wi-Stream	

## Принадлежности



### Катушка CTX 06 (часть # 3011-0114)

Водонепроницаемая 6-дюймовая круглая DD-катушка отличается высокой чувствительностью к мелким целям и отлично подходит для поиска кладов на замусоренных участках. Ее также удобно использовать на труднопроходимой местности. Защитное покрытие входит в комплект поставки.



### Катушка CTX 17 (часть # 3011-0116)

Водонепроницаемая 17 x 13-дюймовая эллиптическая DD-катушка обеспечивает максимальную глубину обнаружения при проведении поиска в особых условиях. Ее также удобно использовать для охвата большой площади грунта на открытой местности. Защитное покрытие входит в комплект поставки.



### Водонепроницаемые наушники (часть # 3011-0134)

Эти наушники полностью подходят для использования под водой, а также при любых погодных условиях.



### Беспроводной модуль WM 10\* (часть # 3011-0120)

Данный модуль обеспечивает беспроводную передачу четкого аудиосигнала без ощутимой задержки по времени. Вы также можете использовать встроенный динамик или наушники по своему усмотрению.



### Заменяемый блок батарей\*<sup>Λ</sup> (часть # 3011-0117)

Забыли зарядить батарею? Вы можете использовать 8 батарей типа AA в качестве альтернативного источника питания.

\*Входит только в стандартный комплект. Предлагается в качестве принадлежности для начального комплекта.  
<sup>Λ</sup>Батареи типа AA не входят в комплект поставки.



**XChange**  
Your Detecting Connection

Простое управление информацией о маршрутах поиска и местоположениях. Программа XChange 2 входит в комплект поставки детектора CTX 3030 CD. Вы также можете бесплатно загрузить ее, посетив веб-страницу: [www.minelab.com/apps](http://www.minelab.com/apps)

**MINELAB**  
[www.minelab.com](http://www.minelab.com)

### Minelab Electronics Pty. Ltd.

(Океания и Азия)

118 Hayward Ave, Torrensville  
Аделаида, Южная Австралия 5031

#### Австралия

Тел.: +61 (0) 8 8238 0888

Факс: +61 (0) 8 8238 0890

E-mail: [minelab@minelab.com.au](mailto:minelab@minelab.com.au)

### Minelab International Ltd.

(Европа, Ближний Восток и Африка)

Unit 207, Harbour Point Business Park  
Little Island, граф. Копк

#### Ирландия

Тел.: +353 (0) 21 423 2352

Факс: +353 (0) 21 423 2353

E-mail: [minelab@minelab.ie](mailto:minelab@minelab.ie)

### Minelab Americas Inc.

(Северная и Южная Америка)

2777 Finley Road. Unit #4. Downers  
Grove, штат Иллинойс. 60515

#### США

Тел.: +1 888 949 6522

Факс: +1 630 401 8180

E-mail: [info@minelabamericas.com](mailto:info@minelabamericas.com)

Minelab®, CTX®, Smartfind™ 2, FBS™ 2, Wi-Stream™, GPSi™, FindPoint®, GeoHunt™, GeoTrail™, XChange Your Detecting Connection™, Target Trace™, Ferrous-Coin Separation™, Ground-Coin Separation™ являются товарными знаками компании Minelab Electronics Pty. Ltd. Google Maps является товарным знаком компании Google Inc. u-blox является товарным знаком компании u-blox Holding AG.